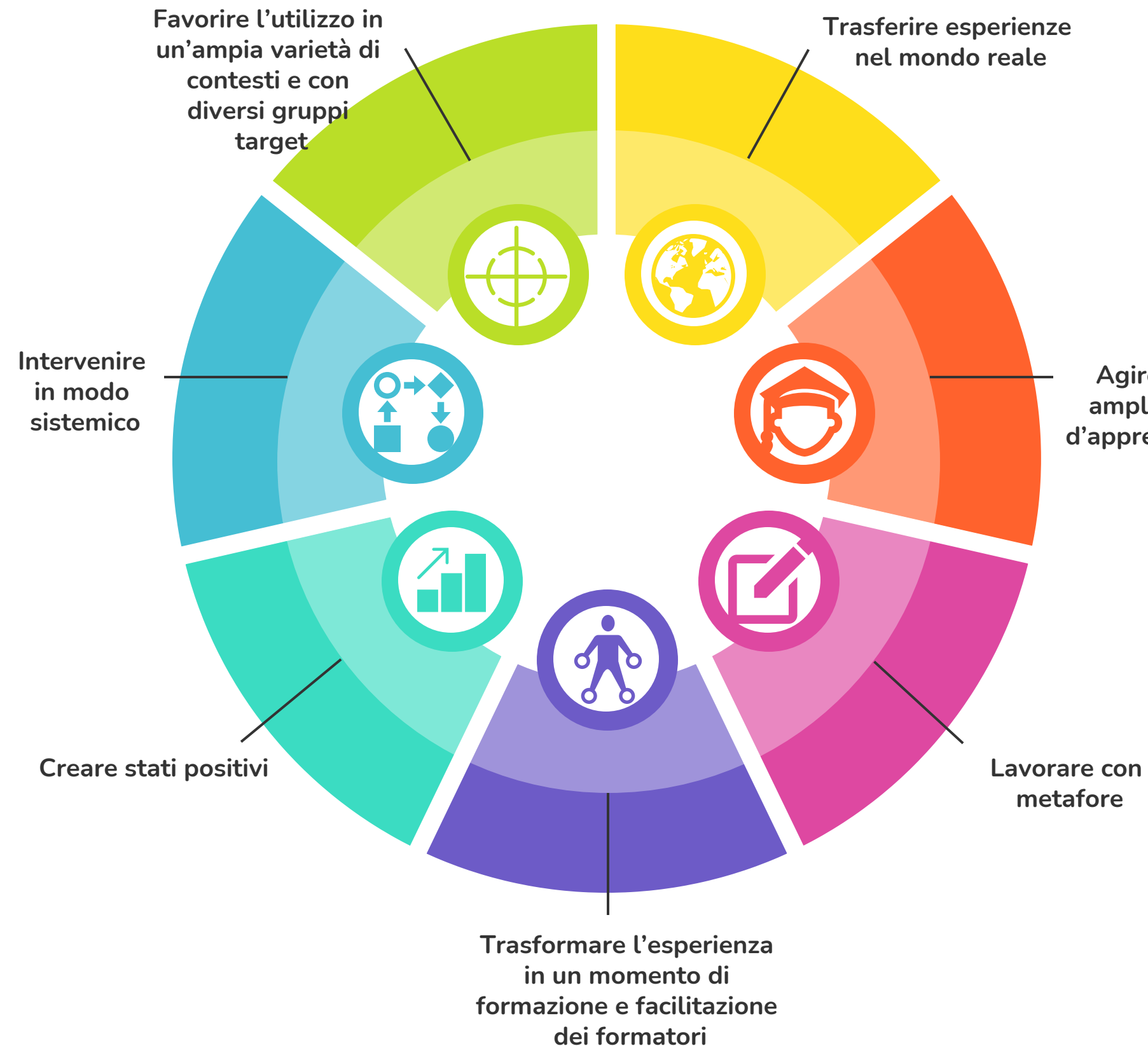


METALOG - FORMAZIONE FORMATORI

<https://metalogacademy.it/>



● Trasferire esperienze nel mondo reale

Le esperienze avvengono nel corso dei progetti di apprendimento che i soggetti possono facilmente trasferire nella loro vita quotidiana.

● Agire come amplificatori d'apprendimento

Le teorie ed i concetti divengono visibili e tangibili, e sono illustrati in un modo veramente memorabile senza precedenti, aumentando la conservazione a lungo termine di quello che viene vissuto.

● Lavorare con metafore

La cornice entro cui le persone si trovano a lavorare permette loro di portare allo scoperto un comportamento autentico, che si trovano a mostrare quotidianamente nel loro sistema sociale.

● Trasformare l'esperienza in facilitazione esperienziale

In questo modo si toccano, con mano e cuore, anche tecniche di gestione del "team di lavoro" e aspetti di "intelligenza emotionale" fra i componenti della squadra.

● Creare stati positivi

Il nostro obiettivo è riattivare le risorse, promuovendo feedback e creando un ambiente positivo di apprendimento.

● Intervenire in modo sistemico

Si lavora implicitamente e consistentemente con molteplici punti di vista, cicli di feedback, contestualità di significato ed auto-organizzazione.

● Favorire l'utilizzo in un'ampia varietà di contesti e con diversi gruppi target

Allenarci a fare collegamenti con le nostre esperienze in modo che il nostro gruppo possa facilmente contestualizzare lo strumento ed il progetto..